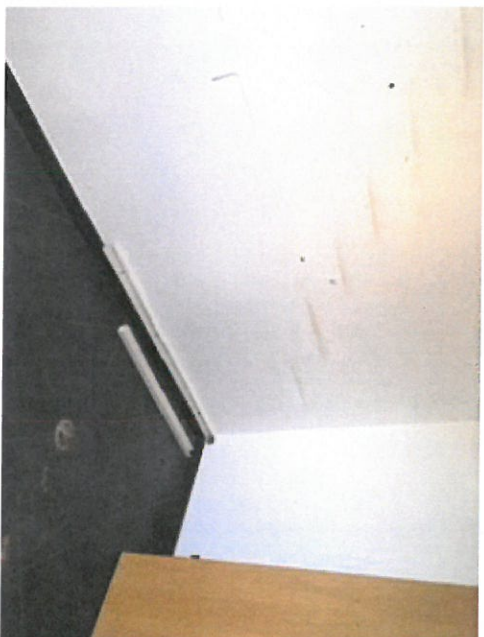


OTVOR - BEZ STUŽIŠTA



- NA ZIDU VIDLJIV OMSKA SNABIŠTA
- NA PODU RUPA NA KOTLOJ DE BILU UČVRŠĆENO SNABIŠNE



- ONOR PRĘMA GALERII NA KOCIOŁ DE SOBĄ
- NEMA SUBIŠTA



- NA BELOW 2100 - NEOSTAGE SUBSITE



- OŠTEČENÍ ZIDÍ PODAŽBÍKOVÉ KEDANČNÉ PROCE



